



cachemire[®]

COLLECTION **DESIGN** DE MATHYS



BETON

BETON EFFECT • BETONIMITATION FÜR EINE MODERNE AUSSTRAHLUNG

GEBRAUCHSANLEITUNG PRIMER - BASE - FINISH





BETON PRIMER

Die Farbe der Grundierung Cachemire BETON PRIMER ist weiß.

Die besten Ergebnisse erzielen Sie, wenn Sie die Grundierung in derselben Farbe wie die Trägerschicht Cachemire BETON BASE färben.

Die Grundierung mit Polyesterroller gleichmäßig auftragen (12 -13 mm)

Ergiebigkeit: 150 - 200 g/m²

Trocknungszeit: 2 Stunden bei 20 °/ 60 % rF



1

ABKLEBEN VOR DEM
AUFTRAGEN DES BETON PRIMER



2

AUFTRAGEN DES BETON PRIMER



3

AUFTRAGEN DES BETON PRIMER
MIT FARBROLLER



BETON BASE

1. Schicht

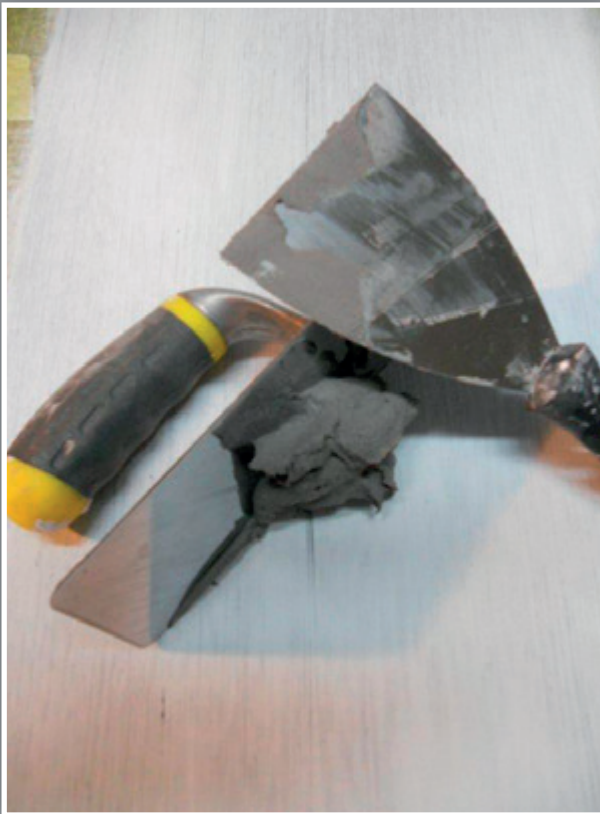
Benötigtes Werkzeug: Edelstahlkelle, Spatel sowie einen 20 cm breiten Spachtel mit abgerundeten Ecken.

Ergiebigkeit: 300 - 600 g / 2 Schichten

Anbringen der 1. Schicht BETON BASE: das Produkt mit einer Edelstahlkelle (mit abgerundeten Ecken) auftragen, immer vertikal zur Mauer arbeiten, in 30 - 50 cm dicken Schichten

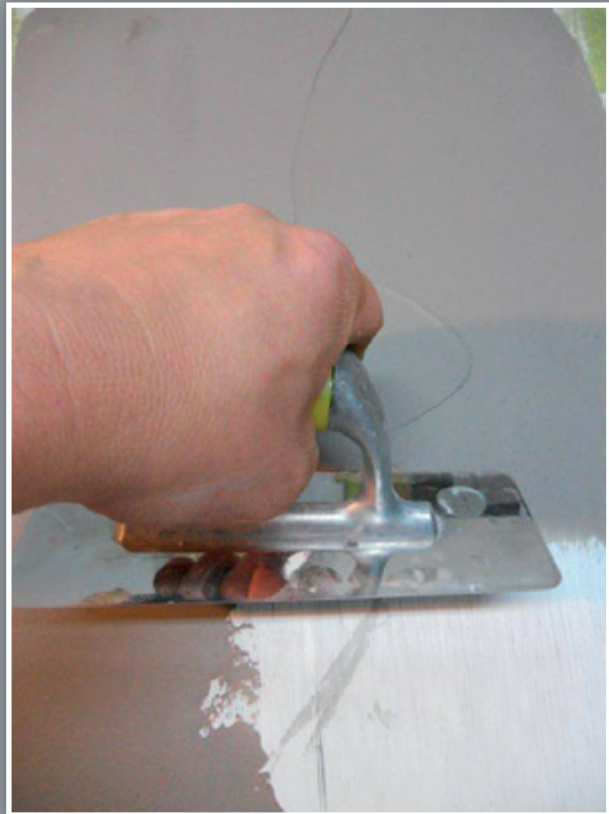
Verbrauch bei der 1. Schicht: $\pm 500 \text{ g/m}^2$

Nach dem Anbringen von BETON BASE mit einem Spatel in der aufgetragenen Masse unregelmäßige vertikale Linien ziehen. Der Abstand zwischen diesen Linien sollte dabei mindestens 3 cm und höchstens 10 cm betragen (siehe Foto 6).



4

1. SCHICHT
BENÖTIGTES WERKZEUG:
EDELSTAHLKELLE MIT
ABGERUNDETEN ECKEN + SPATEL



5

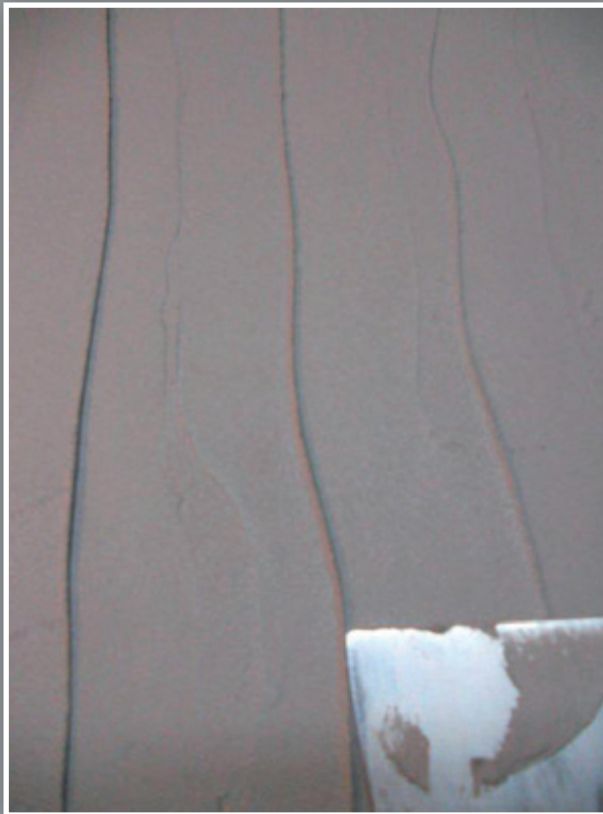
1. SCHICHT
BETON BASE MIT
EDELSTAHLKELLE IMMER
VERTIKAL ANBRINGEN



BETON BASE

2. Schicht

Abkratzen der Grate der 1. Schicht und Anbringen der 2. Schicht BETON BASE.
Wenn die 1. Schicht getrocknet ist (mindestens 24 Stunden warten),
die Grate mit einem breiten Spatel mit abgerundeten Ecken abkratzen (siehe Foto 8).
Eine 2. feine Schicht mit einem breiten Spachtel oder einer Edelstahlkelle
vertikal auftragen (siehe Foto 10).
Verbrauch bei der 2. Schicht: 150 - 250 g/m²



6

1. SCHICHT
MIT SPACHTEL VERTIKALE
LINIEN ZIEHEN



7

1. SCHICHT
RESULTAT NACH
DEM TROCKNEN



BETON BASE



8

MIT EINEM BREITEN SPACHEL WERDEN
DIE GRATE ABGEKRATZT



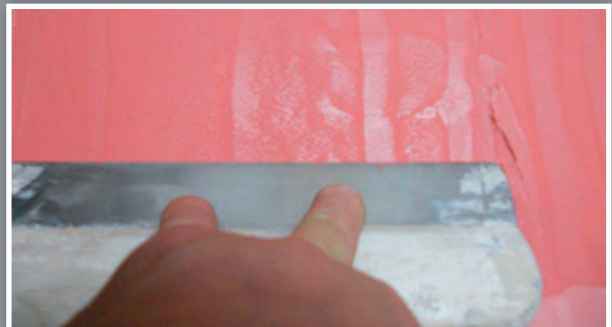
9

2. SCHICHT
BENÖTIGTES WERKZEUG:
EIN SPATEL UND EIN BREITER SPACHEL



10

2. SCHICHT
EINE DÜNNE SCHICHT BETONBASE MIT
EINEM BREITEN SPACHEL AUFBRINGEN





BETON FINISH

Die Deckschicht BETON FINISH aufbringen, wenn die Trägerschicht BETON BASE gut trocken ist (10 Std. nach der 2. Schicht BETON BASE).

BETON FINISH ist ein transparenter Gel-MattLack und kann mit einem Gummispatel, einer Kelle oder einem Abzieher aufgetragen werden (siehe Foto 12).

Ergiebigkeit: 10 - 13 m²/kg

Mit einem Spatel eine ausreichende Menge des Produkts an der Wand oder auf dem Gummispachtel anbringen.

Das BETON FINISH vorsichtig an der Wand verteilen.

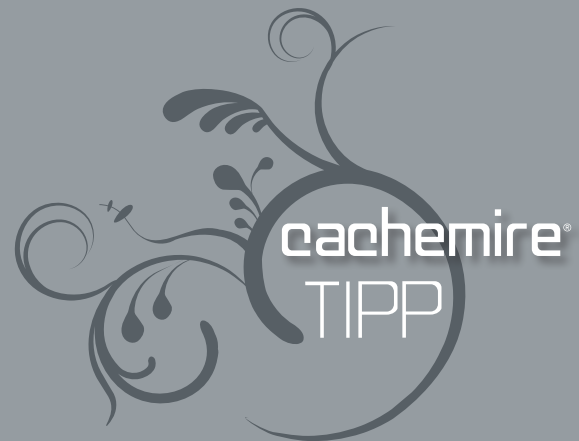
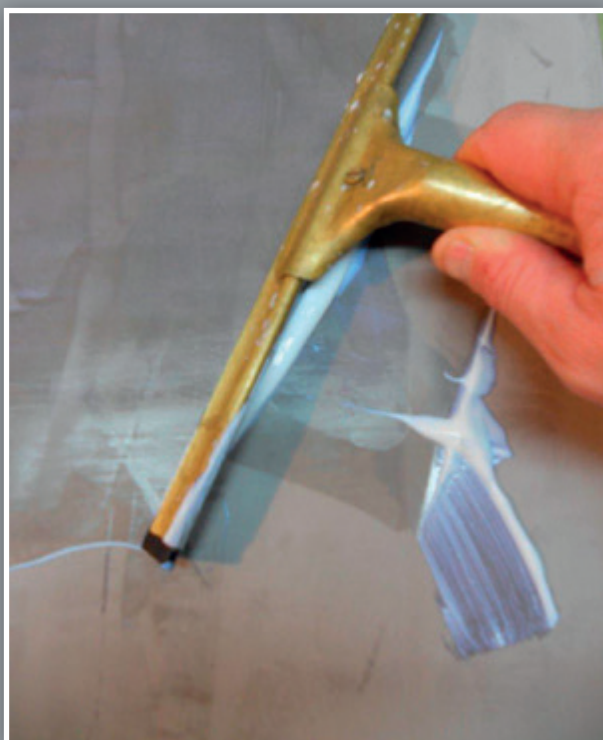
Warum mit einem Gummispachtel und nicht mit einem Roller anbringen?

Auf diese Weise können Sie eine größere Menge des Produkts auftragen und erzielen eine gute Verteilung des Gel-Lacks.

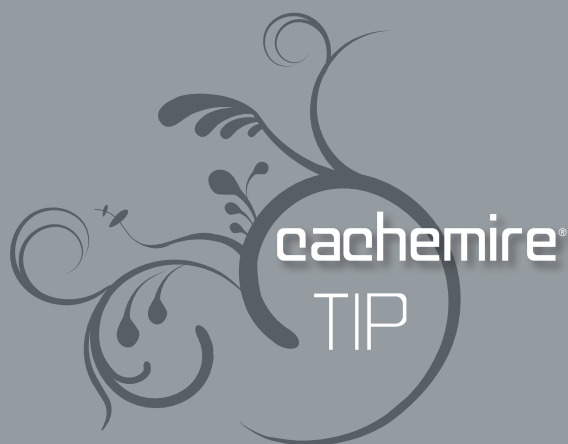


12

AUFTRAGEN VON BETON FINISH
MIT EINEM GUMMISPACHTEL



Alles mit breitem Klebeband abkleben. Wir empfehlen, das Klebeband nach dem Anbringen der Grundierung BETON PRIMER und der 1. Trägerschicht BETON BASE zu entfernen, wenn die BETON BASE-Trägerschicht noch feucht ist. Dadurch verhindert man das Abbröckeln an den Rändern. Vor dem Anbringen der 2. Schicht BETON BASE alles wieder mit breitem Klebeband abkleben. Dieses Klebeband nach dem Auftragen der Deckschicht BETON FINISH entfernen. Für einen Metallic-Look können Sie auch cachemire METALLIC FINISH verwenden (auch mit Gummispatel).



EINIGE DEKORATIVE IDEEN

So erzielen Sie einen Stuck-Effekt.

Sie bringen cachemire BETON BASE in zwei Schichten an, wobei die erste Schicht dünn und gleichmäßig sein muss. Nach dem Trocknen schmirgeln und die zweite Schicht mit einem Edelstahlspachtel anbringen. Den Glanz erzielt man durch das Glatstreichen mit einer Edelstahlkelle und anschließender Anwendung von cachemire BETON FINISH.

So erzielen Sie einen geflammten Metallic-Effekt.

Verwenden Sie folgendes Gemisch als Deckschicht auf cachemire BETONBASE: cachemire BETON FINISH (4/5) und cachemire METALLIC Gold/Silber/Kupfer (1/5)

So erzielen Sie einen funkelnden, geflammten Metallic-Effekt.

Verwenden Sie folgendes Gemisch als Deckschicht auf cachemire BETONBASE: cachemire METALLIC FINISH (4/5) und cachemire METALLIC Gold/Silber/Kupfer (1/5)

So erzielen Sie die hellen Farben der Palette.

Verwenden Sie folgendes Gemisch als Deckschicht auf cachemire BETON BASE: cachemire BETON FINISH (4/5) und cachemire MAT VELOURS (1/5) in derselben Farbe wie die Trägerschicht cachemire BETON BASE

So erzielen Sie originelle Effekte.

Verwenden Sie folgendes Gemisch als Deckschicht: cachemire METALLIC FINISH (4/5) und cachemire METALLIC Gold/Silber/Kupfer (1/5). Tragen Sie dieses Gemisch mit einem Spatel direkt auf cachemire LAQUE MATE oder cachemire SABLE auf. Machen Sie dabei Striche bzw. Kommas.