

Innenwände

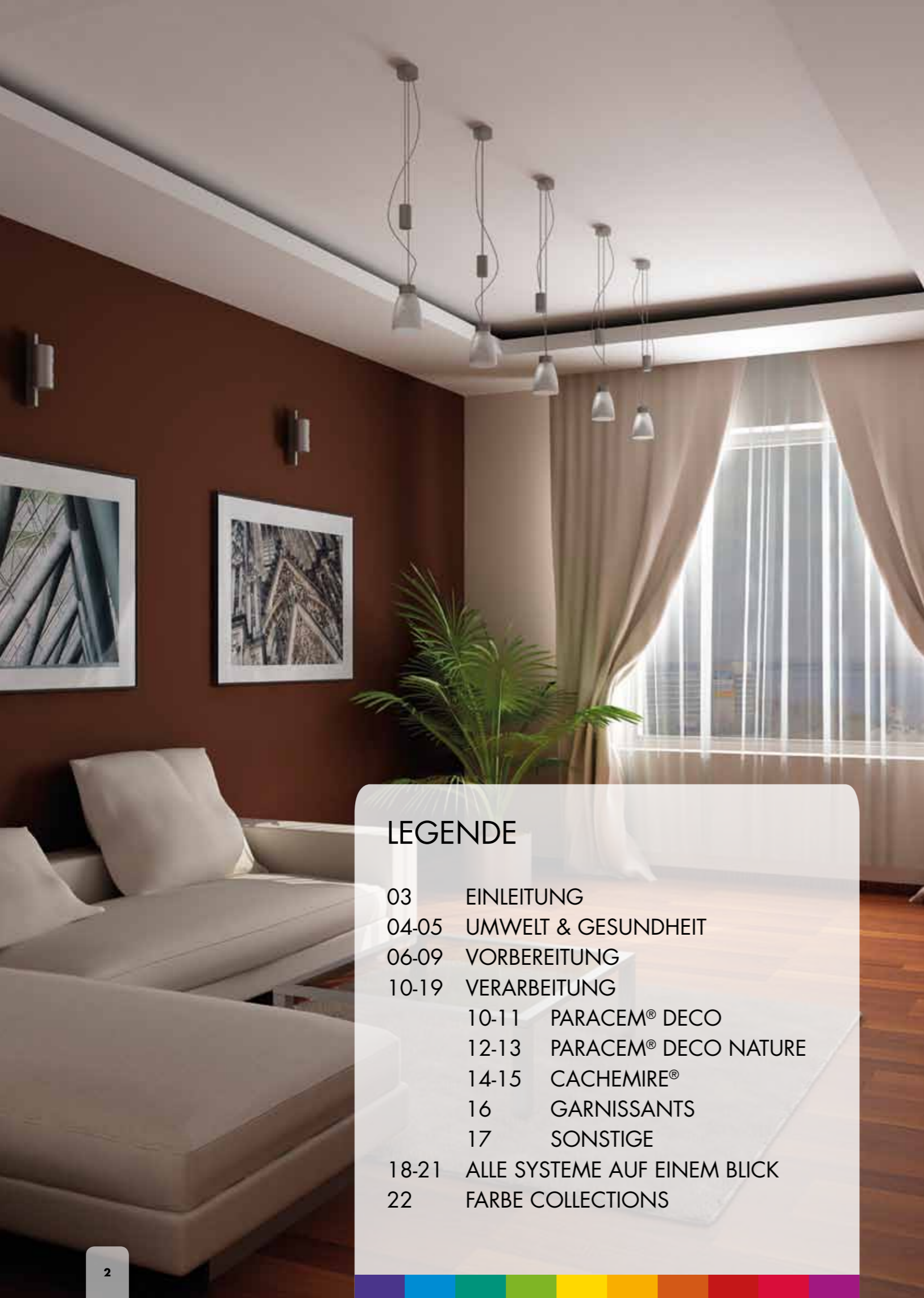
PRODUKTFÜHRER



SCHUTZ
RENOVIERUNG
DEKORATION




Quality Paints since 1845
MATHYS[®]



LEGENDE

- 03 EINLEITUNG
- 04-05 UMWELT & GESUNDHEIT
- 06-09 VORBEREITUNG
- 10-19 VERARBEITUNG
 - 10-11 PARACEM® DECO
 - 12-13 PARACEM® DECO NATURE
 - 14-15 CACHEMIRE®
 - 16 GARNISSANTS
 - 17 SONSTIGE
- 18-21 ALLE SYSTEME AUF EINEM BLICK
- 22 FARBE COLLECTIONS

PRODUKTFÜHRER

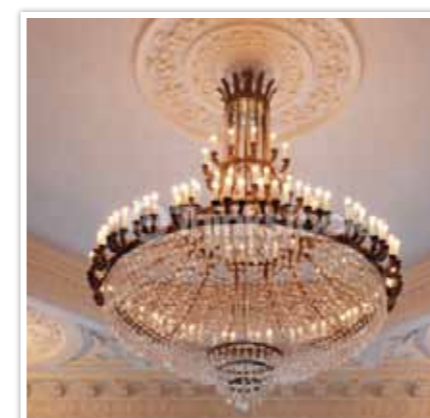


Mathys® bietet Ihnen seit vielen Jahren ein komplettes Sortiment an Innenfarben für den professionellen Einsatz an, das alle Anwendungen und Untergründe abdeckt. Innenfarben, die sämtliche Anforderungen im Hinblick auf Glanz, Deckkraft, Farbe und Anwendungskomfort erfüllen.

Die richtige Verarbeitung garantiert ein ansprechendes Ergebnis

Ob zeitgenössisch, stilvoll-klassisch oder modern - Mathys® hält stets die passenden Produkte für die Gestaltung von Innenräumen auf Lager. Professionelle Produkte, die einen perfekten Anstrich sämtlicher Innenwände und Decken ermöglichen. Die Kombination aus guter Vorbereitung und richtiger Verarbeitung liefert stets das beste Resultat!

Diese Broschüre enthält eine Übersicht der meistverlangten Farbsysteme von Mathys®, die Ihnen für jede Innenraumgestaltung eine bis ins Detail perfekte Verarbeitung ermöglichen.





Mathys® engagiert
sich zum Wohle
von Gesundheit
und Umwelt !



Umwelt & Gesundheit

Wer sich für unternehmerische Gesellschaftsverantwortung entscheidet, fördert das harmonische Miteinander der drei Ps: People, Planet und Profit. Unternehmerische Aktivitäten leisten damit einen Beitrag für ein nachhaltiges Zusammenleben.

Dies beinhaltet auch die Wahl von Produkten und Dienstleistungen, die möglichst wenig nachteilige Auswirkungen auf Mensch, Umwelt und Gesellschaft haben. Mit anderen Worten: Produkte, die von der Natur anerkannt sind.

Dies ist eine Haltung, die über das bloße Beachten von Regeln und Gesetzen hinausgeht. Das Ergebnis ist häufig ein Unternehmen, das innovativer und effizienter ist, das sich durch ein gutes Arbeitsklima auszeichnet und in dem Respekt und Dialog ihren festen Platz haben. Ein Unternehmen, das auf ein positives Image stolz sein darf und das weithin Respekt und Vertrauen genießt.

Suche nach der besten Lösung für unsere Kunden

Gemäß der EU-Richtlinie Nr. 2004/42/EG und den daraus resultierenden nationalen gesetzlichen Vorschriften ist der maximale Anteil an flüchtigen organischen Verbindungen (VOC) in Gramm pro Liter für gebrauchsfertige Farben und Lacke streng reguliert. Abgesehen von einigen strikt definierten Ausnahmen für bestimmte Bereiche und Tätigkeiten, dürfen seit dem 1. Januar 2010 keine Farben mehr verkauft oder verwendet werden, die diese festgelegten Höchstwerte überschreiten. Dies betrifft Farben und Lacke, die im Innenbereich sowie an der Außenseite von Gebäuden aufgetragen werden, und zwar sowohl von professionellen Malern als auch von Privatpersonen. Obwohl alle Farbenhersteller ihre Produkte inzwischen bestmöglich angepasst haben und die VOC-Werte bei Farben und Lacken erheblich reduziert worden sind, gibt es weiterhin erhebliche Auswirkungen auf Mensch und Umwelt. Nur bei sachgerechtem Anstrich und bei Verwendung einer Qualitätsfarbe, die wenig oder keine Lösungsmittel enthält, ist der Schutz von Mensch und Umwelt gewährleistet.

* VOC sind flüchtige Substanzen. Diese sind Kohlenwasserstoffverbindungen, die leicht verdampfen. Es kann zu Luftverschmutzung und Versauerung führen.



Umwelt & naturfreundlich
Farben von Mathys®

Das Paracem® Deco Nature Farbsortiment trägt das Label „eco-nature“, ein internes Gütezeichen, mit dem sich Mathys® verpflichtet, Farbprodukte mit sehr niedrigen VOC-Werten für professionelle und private Endbenutzer anzubieten. Weil unsere Produkte dieses Label tragen, können Sie darauf vertrauen, dass sie unschädlich für uns Menschen und für unsere Umwelt sind. Mit anderen Worten: **von der Natur anerkannt.**



Für weitere Informationen:
www.eco-nature.info



Gut begonnen ist halb gewonnen!

Das schönste Ergebnis erzielen Sie durch die richtige Vorbehandlung des Untergrundes.

Es ist wichtig, dass schadhafte, unregelmäßige Untergründe gereinigt und ausgebessert werden oder dass stark saugende Mauern und Decken mit geeigneten Primern behandelt werden. Danach kann der Deckanstrich erfolgen.

SCHRITT 1 : Vorbereitung

SCHRITT 2 : Das richtige Produkt wählen

SCHRITT 1

Vorbereitung

Die Vorbereitung hängt von Art und Zustand des Untergrundes ab. Eine gründliche Analyse ist daher wichtig, damit Wände und Decken sachgerecht behandelt werden können.

UNBEHANDELTE WÄNDE UND DECKEN

- Befreien Sie den Putz von Staubablagerungen (entstauben oder bürsten). Wir empfehlen Ihnen, kein Wasser zu verwenden, da Wasser zu einer Pulverisierung des Untergrundes führt. Wenn der Putz dennoch pulverisiert ist oder wenn Salpeterausblühungen auftreten, beheben Sie dies mit einem Fixiermittel.
- Beseitigen Sie Risse und Unebenheiten mit einem Füllmittel, und verkitten Sie kleinere Risse und Fugen.
- Isolieren Sie Nikotin- und Wasserflecken, um ein Durchbluten der Flecken im Deckanstrich zu verhindern.

GESTRICHENE WÄNDE UND DECKEN

- Vorhandene poröse Farbschichten, die noch gut erhalten sind, können Sie direkt überstreichen. Nicht poröse verschmutzte Oberflächen waschen Sie am besten leicht ab; die Wand muss anschließend vollständig abtrocknen.
- Wenn alte Farbschichten einen schlechten Zustand aufweisen, rauhen Sie diese leicht an, entfernen Sie den Staub, und tragen Sie danach eine Grundschicht auf.
- Im Anschluss an die Reinigung und Reparatur empfiehlt sich das Auftragen einer Grundschicht, um ein besseres Ergebnis zu erzielen.

GIPSPLATTEN

- Spachteln Sie stets die Fugen zwischen den Gipsplatten aus, und schleifen Sie nach dem Trocknen der Spachtelmasse erforderlichenfalls nach, bevor Sie die Grundschicht auftragen.

INNENWÄNDE AUS BACKSTEIN

- Entfernen Sie eventuell vorhandene Salpeterausblühungen, und tragen Sie danach eine Grundschicht auf.

ZEMENTPUTZ UND BETON

- Entfernen Sie eventuell vorhandene Salpeterausblühungen, und tragen Sie danach eine Grundschicht auf.

BADEZIMMER & KÜCHEN

- Verwenden Sie stets ein Farbsystem, das für feuchte Wände geeignet ist sowie ein Farbsystem, das sich gut abwaschen lässt.

DAUERHAFT FEUCHTE WÄNDE

- Dies kann verschiedene Ursachen haben:
 - aufsteigende Bodenfeuchtigkeit
 - Lecks
 - eindringendes Regenwasser
- Bei Wänden mit diesen Problemen muss zunächst die Ursache ermittelt und behoben werden. Erst danach kann mit der Verarbeitung der Wände begonnen werden.

ALTE TAPETEN

- Vom Überstreichen alter Tapeten raten wir ab, da sich leicht Blasen bilden können und das Entfernen der Tapeten (nach dem Überstreichen) erheblich erschwert wird.

ÜBERSTREICHEN VON GLASFASERTAPETEN

- Kleine Risse werden durch das Überstreichen abgedeckt (und das Entstehen neuer Risse wird erschwert), die Wand wird verstärkt, und Unebenheiten werden ausgeglichen. Für manche Räume können Glasfasertapeten eine dekorative und ideale Lösung darstellen. Überstreichbar mit den meisten Deckanstrichprodukten.

SCHRITT 2

Das richtige Produkt wählen

Dauerhaftes Schützen und Verschönern von Innenräumen - darin sehen wir unsere Aufgabe. Mit unserer Produktleitung können Sie Ihre Auswahl gezielt unter Berücksichtigung des zu behandelnden Untergrundes und des gewünschten ästhetischen Ergebnisses treffen.

ASPEKT

+

FARBEN

=

Spiegelbild Ihrer Persönlichkeit



Mathys® führt ein reichhaltiges Sortiment an hervorragenden Primern und Reparaturprodukten für die gründliche Vorbereitung von Untergründen.

Fixonal



- Fixiermittel
- Fixiert und verstärkt
- Schnelltrocknend
- Geschmeidig



Pegafix Universal



- Farbloser Imprägniergrund
- Hohes Haftvermögen
- Für verschiedene poröse und leicht kreidende Untergründe



Porisol



- Porenfüller
- Fixierend
- Geruchsarm



Paracem® Deco Primer



- Verstärkt den Untergrund und verringert die Saugkraft
- Neutralisiert Absorptionsunterschiede
- Sehr gute Deckkraft
- Verhindert Glanzunterschiede im Deckanstrich
- Primer kann mit Produkten aus dem Paracem® Deco-Programm kombiniert werden.



Paracem® Deco Nature Primer



- Ecolabel®
- Wasserbasierter Imprägniergrund
- Hohes Haftvermögen
- Für die meisten Untergründe geeignet
- Verwenden Sie diesen Primer in Verbindung mit einem Produkt aus dem Paracem® Deco Nature-Sortiment
- Loi Grenelle-Klasse A



Pegaprim Xpress



- Isolierender und schnelltrocknender Universalhaftprimer
- Gute Füll- und Deckkraft
- Geschlossener und gut haftender Farbanstrich
- Flexibel



Pegaprim Isofix



- Sehr gut isolierender und schnelltrocknender Universalhaftprimer
- Maskiert Gerüche
- Sehr rasche Trocknung
- Geschlossener und gut haftender Farbanstrich



Pegacrete



- Reparaturprodukt für Innen- und Außenarbeiten
- Zur Reparatur von Rissen, Löchern und anderen Schäden in Beton und Zementputz
- Schnelle Aushärtung
- Große mechanische Stärke
- 100 % schrumpffrei
- Mühelos auftragbar



Elastofill



- Vielseitig verwendbar: Verkitten - Füllen - Fixieren - Verkleben - Abdichten
- Universell überstreichbar
- Dauerhaft elastisch
- Anwendung im Innen- und Außenbereich
- Bewährt seit über 30 Jahren



Plastopan Latex



- Extraweiße Latexspachtelmasse
- Elastisch und geschmeidig
- Mühelos verstreichbar
- Gute Aufraubarkeit



ElastoPro



- Acrylkitt in Malerqualität
- Zum Abdichten von Anschlussfugen und Rissen
- Schnell überstreichbar
- Anwendung im Innenbereich
- Ausgezeichnete Haftkraft



Pegaflex



- Universell Ebnungsspachtel
- Hohe Biegsamkeit
- Ausgezeichnete Haftung
- Leicht schleifbar





Paracem® Deco

Das Paracem® Deco-Produktprogramm ist ein komplettes Sortiment an qualitativ hochwertigen Acrylfarben für alle Innenwände und Decken. Erhältlich in verschiedenen Glanzgraden und in allen Farben: matt (Paracem® Deco Matt), seidenglänzend (Paracem® Deco Satin) und seidenmatt (Paracem® Deco Semi-Matt). Das Programm wird vervollständigt durch eine Deckenfarbe (Paracem® Deco Plafond) und eine abwaschbare matte Renovierungsfarbe (Paracem® Deco Premium Mat).

EIGENSCHAFTEN

- Hochwertiger dekorativer Deckenstrich für Innenwände und Decken
- Geeignet für die meisten Untergründe: Gips, Backstein, Beton, Glasfasergewebe...
- Für Wohngebäude und öffentliche Gebäude geeignet
- Ausgezeichneter Verlauf
- Hohe Deckkraft
- Keine Neigung zur Ansatzbildung
- Guter mechanischer Widerstand gegen Abrieb
- Spritzfrei
- Geschlossene Filmstruktur (Semi-Matt und Satin)
- Abwaschbar (Semi-Matt und Satin)
- In nahezu allen Farben erhältlich



	Paracem® Deco Matt	Paracem® Deco Semi-Matt	Paracem® Deco Satin
Glanz	Matt	Satinmatt	Satin
Ergiebigkeit	7-9 m ² /l	7-10 m ² /l	7-10 m ² /l
Farben	Weiß + alle Farben durch ColourShop®		



Mathys® TIPP

Um ein optimales Ergebnis zu erzielen, verwenden Sie zunächst den Paracem® Deco Primer (nähere Informationen auf Seite 8)



Paracem® Deco Plafond



Extramatte Acrylfarbe mit hervorragender Deckkraft. Dank der langen offenen Zeit lassen sich Ansatzstellen und Überlappungen mühelos vermeiden, sodass Paracem® Deco Plafond ideal für Decken geeignet ist.

- Kaschiert Unebenheiten dank des matten Aussehens
- Mit einer Schicht deckend
- Lange offene Zeit
- Keine Neigung zur Ansatzbildung
- Für die meisten Untergründe geeignet
- In Pastellfarben erhältlich

Paracem® Deco Premium Mat



Isolierende und gut deckende Renovierungsfarbe für Innenwände und Decken. Paracem® Deco Premium Mat ist ein Monoprodukt = Grundschicht und Deckschicht in einem Produkt.

- Isoliert Flecken (Ruß, Nikotin, Wasserflecken, ...)
- Vollkommen mattes Aussehen
- Guter Verlauf ohne Ansätze
- Wasserdampfdurchlässig
- Leicht zu reinigen
- In Pastellfarben erhältlich

	Paracem® Deco Plafond	Paracem® Deco Premium Mat
Glanz	Matt	Matt
Ergiebigkeit	6-8 m ² /l	6-8 m ² /l
Farben	Weiß + base P - Pastellfarben	Weiß + base P - Pastellfarben





Paracem® Deco Nature

Het Paracem® Deco Nature -Farbsortiment ist die beste Alternative für alle, die sich um das eigene Wohlbefinden und das ihrer Mitmenschen sorgen. Diese Innenwand- und Deckenfarben tragen das angesehene EU-Umweltzeichen Ecolabel*.

Das Sortiment beinhaltet drei Glanzgrade: Matt - Satin - Semi-Matt

*Es sind noch nicht alle Grundfarben homologiert. Durch Zusatz von Farbmitteln verfällt das Ecolabel.



EIGENSCHAFTEN

- Wasserbasierte Acrylfarbe
- Optimale Deckkraft
- Schnelltrocknend
- Benutzerfreundlich
- Geruchslos
- In nahezu allen Farben erhältlich
- Gesetz Grenelle-Klasse A+ für drei Glanzgrade



Nähere Informationen :
<http://ec.europa.eu/environment/ecolabel>



Nähere Informationen :
www.eco-nature.info

	Paracem® Deco Nature Matt	Paracem® Deco Nature Semi-Matt	Paracem® Deco Nature Satin
Glanz	Matt	Satinmatt	Satin
Ergiebigkeit	8-10 m ² /l	7-10 m ² /l	10-12 m ² /l
Farben	Weiß + alle Farben durch ColourShop®		



Mathys® TIPP

Um ein optimales Ergebnis zu erzielen, verwenden Sie zunächst den Paracem® Deco Nature Primer (nähere Informationen auf Seite 8)

Die beste Farbe für Sie und für die Natur

Das Paracem Deco Nature Farbsortiment ist die beste Alternative für alle, die sich um das eigene Wohlbefinden und das ihrer Mitmenschen sorgen. Diese Innenwand- und Deckenfarben tragen das angesehene **EU-Umweltzeichen Ecolabel**. Das Ecolabel wird für Produkte und Dienstleistungen vergeben, die einen Beitrag zur Entlastung der Umwelt leisten, darunter Abfallreduzierung und reduzierte Luft-, Wasser- und Bodenimmissionen.

Außerdem sind die Paracem Deco Nature Farben mit einer neuen Formel versehen die unter normalen Bedingungen eine gleichwertige Alternative für herkömmliche Innenwand- oder Deckenfarben sind. Und zwar sowohl im Hinblick auf Benutzerfreundlichkeit als auch auf Leistungseigenschaften und Produktivität.

Europa verpflichtet immer mehr Länder, für öffentliche Einrichtungen, wie Krankenhäuser, Verwaltungsgebäude, Altenheime und Kindertagesstätten, Farben mit dem Ecolabel zu benutzen.

Farbe mit dem Ecolabel müssen eine Reihe von strengen Anforderungen erfüllen:

- Qualität hat höchste Priorität.
- Die Farben müssen bestimmte technische Eigenschaften erfüllen, darunter Deckkraft, Nassabriebsbeständigkeit.
- Sie dürfen keinerlei Schwermetalle und andere Schadstoffe enthalten.
- Für die Herstellung dieser Farben gelten Grenzwerte für Luftverschmutzung, reduzierte Schwefelemissionen und Abfallaufkommen.





Cachemire®

Entdecken Sie die beeindruckende Schönheit von Cachemire®-Farben. Fühlen Sie die Textur unserer Designfarben. Cachemire®-Farben zeichnen sich durch höchste Qualität aus. Dank ihres Designaspekts bestehen alle Cachemire®-Farben durch ein unvergleichlich attraktives Erscheinungsbild. Cachemire® umfasst 120 Farben und sechs unterschiedliche Glanzaspekte.



Cachemire® Mat Intense



- Extramatte Acrylfarbe
- Kaschiert Unebenheiten und verhindert Reflektionen
- Dauerhaft
- Perfekte Deckkraft
- Verleiht eine besonders weiche Ausstrahlung
- Hervorragende Qualität

Cachemire® Laque Mate



- Hochwertiger Lack
- Feines, überraschend mattes Finish
- Ausgezeichneter Verlauf
- Geruchsarm
- Schnelltrocknend
- Farbecht, stoß- und kratzfest

Cachemire® Mat Velours



- Mühelos auftragbare Acrylfarbe
- Schafft durch ihren subtilen Glanz eine unvergleichliche Atmosphäre
- Abwaschbar
- Perfekte Deckkraft
- Hervorragende Qualität
- Attraktive seidenmatte Ausstrahlung

Cachemire® Sable



- Dekorativen Samtmatte farbe mit feiner Sandstruktur
- 1 Pot-System
- Cachemire® Sable Finish ist ein transparenter Lack die bietet zusätzlichen Schutz der Sand-Struktur : es macht sie abwaschbar, kratzfest und dauerhaft

Cachemire® Beton



- Wasserbasierter Zierputz erzeugt einen Betonlook für innen - 1 Pot-System
- Beton-Imitat für eine geradlinige Ausstrahlung
- Kann nach der Anwendung mit unserem Gelfinis Cachemire® Beton Finish geschützt werden

Cachemire® Metallic



- Heller, warmer und glänzender Deckanstrich im Antik Gold, Silber und Bronze
- Ideal für kleine Flächen, Zierwände oder Accessoires für innen

Cachemire® Metallic Finish



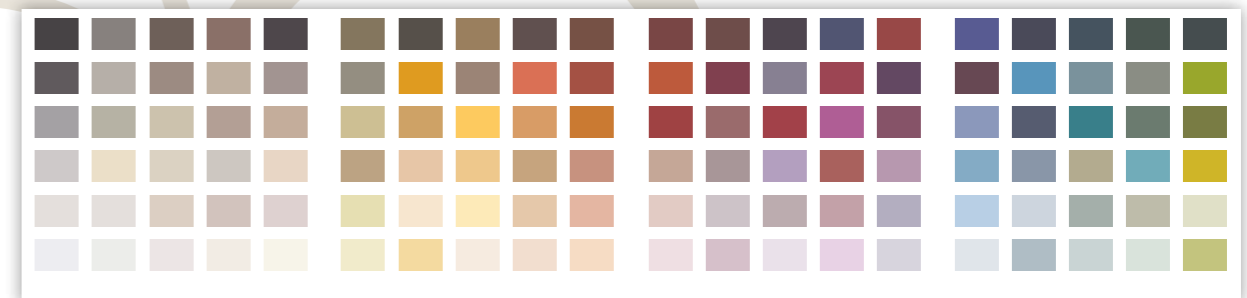
- Acryl-Gelfinis angereichert mit Metallpartikeln
- Erzeugt unmittelbar einen intensiv glänzenden Metallic-Look
- Kann als transparente obere Schicht auf gefärbte Oberflächen aufgetragen werden



Mathys® TIPP

Ein Farbmuster kann Ihnen die Auswahl der Farbe erleichtern. Entdecken Sie unsere Cachemire®-Musterkollektion, und kreieren Sie Ihren eigenen Stil, Ihre eigene Atmosphäre. (Auf Seite 22 finden Sie weitere Informationen)

	Cachemire® Mat Intense	Cachemire® Mat Velours	Cachemire® Laque Mate	Cachemire® Sable	Cachemire® Beton	Cachemire® Metallic
Glanz	Matt	Satinmatt	Matt	feiner Sandstruktur	Matt	Gloss
Ergiebigkeit	7-10 m²/l	7-9 m²/l	7-10 m²/l	8 m²/kg	1-1,5 kg/m²	10-13 m²/l
Farben	120 cachemire® Farben durch ColourShop®					3 Standardfarben





Garnissants

Für einen ungleichmäßigen, strukturierten Untergrund sind wasserbasierte Innenraumfarben aus dem Garnissants-Sortiment die ideale Lösung. Garnissants sind aufgrund ihrer ausgezeichneten Füll- und Deckeigenschaften hervorragende Produkte. Mit diesen Produkten können Sie eine größere Schichtstärke auftragen und Unebenheiten oder Schadstellen beseitigen. Garnissants sind in den Ausführungen matt (GarniDeco Mat), seidenglänzend (GarniDeco Satin), seidenmatt (GarniDeco Soft) und Siloxan matt (GarniSil) erhältlich.

EIGENSCHAFTEN

- Optimales Ergebnis mit zwei Schichten
- Hervorragendes Füllvermögen
- Ideal für große Oberflächen
- Schnelle Trocknung, sodass zwei Schichten an einem Tag aufgetragen werden können
- Ausgezeichnete Deckkraft
- Kaschiert Unebenheiten im Untergrund
- Gesetz Grenelle-Klasse A+ für GarniDeco Satin



Mathys® TIPP

Für die präzise Verarbeitung von Holz in Innenräumen bietet Mathys® auch eine seidenglänzende Lackfarbe an: **GarniLac Satin**. (Weitere Informationen finden Sie auf Seite 22 der Holzproduktanleitung)

	GarniDeco Mat	GarniDeco Soft	GarniDeco Satin	GarniSil
Glanz	Matt	Satinmatt	Satin	Matt
Ergiebigkeit	7-11 m ² /l	12 m ² /l	7-12 m ² /l	7-12 m ² /l
Verarbeitung	1 oder 2 Schichten, abhängig von dem Substrat			
Farben	Weiß + alle Farben durch ColourShop®			



Pegatex



- Latexfarbe mit Einheitlich mattes Erscheinungsbild
- Innen & Außenbereich
- Gut abwaschbar
- Mühelos auftragbar
- Starke Deckkraft
- In nahezu allen Farben erhältlich



Fairtex



- Matt Acrylfarbe für Innenwände und Decken
- Schnelle und absolut spritzfreie Rollanwendung
- Gleichmäßig mattes Erscheinungsbild ohne Ansätze
- Deckt perfekt in zwei Schichten zahlreiche poröse und nicht poröse Untergründe ohne Glanzunterschiede
- Geruchsarm
- Hoher Weißheitsgrad



Pegamat RL



- Geruchsarme isolierende Farbe
- Gute Deckkraft
- Vergilbt nicht
- Matter Film ohne Ansätze
- Isoliert Nikotinflecken, feuchte Flecken und zahlreiche Farbstoffe
- Unverseifbar



Fairdecor



- Additiv - Verlängert die Trockenzeit (längere offene Zeit)
- Für die Dekoration von Innenwänden mit verschiedenen Farbeffekten



Divalo



- Schutzlack für innen
- Nicht vergilbend
- Gleichmäßige Seidenglaz Aussicht
- Abwaschbar
- Hoher mechanische Widerstand



Produkt	WB/LB	Glanz	Spezielle Eigenschaften	Ziel			Art der Oberfläche						Europäische Ecolabel	ColourShop	Gesetz Grenelle	Nasse Abriebfestigkeit Klasse (EN 13300-5.4)		
				Mauern	Decken	Holzwerk	Beschichtungen, Putz und Drifen	Alte Farbe in gutem Zustand	Poröse Oberflächen, inkonsistente	Flecken	Glasfasern, überstreicher Tapete	Holz						
Cachemire® Mat Intense	☉	M	Extra Matte Acrylfarbe, Designer Farben	✓	✓		✓	●	✓	✓	●	✓	●		●		●	●
Cachemire® Mat Velours	☉	S-M	Seidenmatte Acrylfarbe, Designer Farben	✓	✓		✓	●	✓	✓	●	✓	●		●		●	
Divalo	☉	S-M	Schutzlack	✓	✓				✓						·			
Durbocem	☉	M	Farben für feuchte Wände	✓	✓		✓		✓						·			
Fairtex	☉	M	Matte Acrylfarbe, sehr weiss	✓	✓		✓	●	✓	✓	●	✓	●		●			
GarniDeco Mat	☉	M	Hervorragende Fülleigenschaften	✓	✓		✓	●	✓	✓	●	✓	●		●		●	●
GarniDeco Satin	☉	S	Hervorragende Fülleigenschaften	✓	✓		✓	●	✓	✓	●	✓	●		●	A+	●	
GarniSil	☉	M	Hervorragende Fülleigenschaften- extra matt	✓	✓		✓	●	✓	✓	●	✓	●		●		●	●
Paracem® Deco Matt	☉	M	Matte, hochwertige Dekorationsfarbe	✓	✓		✓	●	✓	✓	●	✓	●		●		●	●
Paracem® Deco Nature Matt	☉	M	Ecolabel - matt	✓	✓		✓	●	✓	✓	●	✓	●	☑	●	A+		
Paracem® Deco Nature Satin	☉	S	Ecolabel - satin gloss	✓	✓		✓	●	✓	✓	●	✓	●	☑	●	A+		
Paracem® Deco Nature Semi-Matt	☉	S-M	Ecolabel semi matt	✓	✓		✓	●	✓	✓	●	✓	●	☑	●	A+		
Paracem® Deco Plafond	☉	M	Ideal für Decken, lange offene Zeit		✓		✓	●	✓	✓	●	✓	●		●			
Paracem® Deco Prestige	☉	M	Isolierung, gute Deckung, Mono Produkt	✓	✓		✓	●	✓	✓	●	✓	●		●			
Paracem® Deco Satin	☉	S	Satin gloss, hochwertige Dekorationsfarbe, abwaschbar	✓	✓		✓	●	✓	✓	●	✓	●		●			
Paracem® Deco Semi-Matt (Soft)	☉	S-M	Semi-Matt, hochwertige Dekorationsfarbe, abwaschbar	✓	✓		✓	●	✓	✓	●	✓	●		●		●	
Pegamat RL	☉	M	Isolierfarbe, Matt, geruchsfrei	✓	✓		✓		✓		✓				·			
Pegatex	☉	M	Latex-Farbe, matt	✓	✓		✓	●	✓	✓	●	✓	●		●		●	

LEGENDE

Glanz M = Matt, S-M = Semi-Matt, S = Satin, G = Gloss

☉ Wasserbasis
☉ Lösungsmittelbasis
☑ Europäische Ecolabel
● Mit benutzerdefinierten Grundierung
● Abtönbar

Nasse Abriebfestigkeit Klasse (EN 13300-5.4)
● 1
● Weiß: 1
● Base: 2

Gesetz Grenelle-Klasse für Frankreich
A+ - A - B - C

ColourShop® 2

ADVANCED COLOUR SERVICE BY RUST-OLEUM MATHYS

IMAGINE™

Über 1.200 aktuelle und traditionelle Farben für den Innen- und Außenbereich. Eine Farbkollektion, für die das reale Leben Grundlage und Inspirationsquelle zugleich bildet und die nicht aus der Palette eines Designers oder aus einem Farbcomputer stammt. Außerdem beinhaltet die Kollektion 180 RAL-Farben. Imagine™ ist eine Farbkollektion, die inspiriert und beeinflusst...



COLORIST

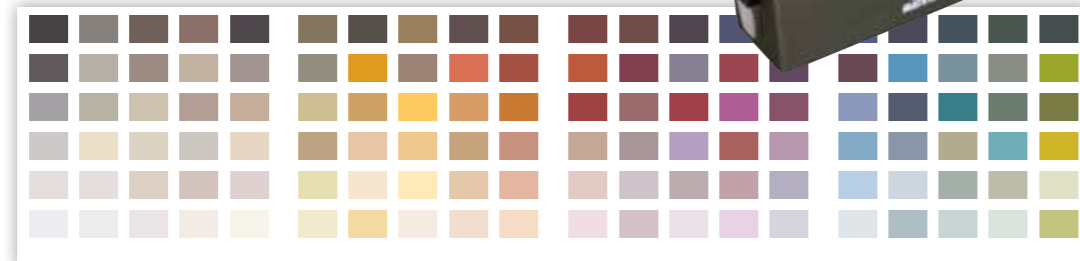
297 Farben, 33 Farbgruppen. Um 33 natürliche Grundfarben herum gruppiert Colorist jeweils drei sekundäre und fünf Detailfarben.

- Bei den Grundfarben handelt es sich um Farben aus natürlichen Materialien.
- Die drei sekundären Farben gehören derselben Farbtonfamilie wie die Grundfarbe an, sie weisen jedoch eine andere Helligkeit oder Farbtiefe auf. Oder sie sind Komplementärfarben zur Grundfarbe.
- Die fünf Detailfarben sind intensive und lebendige Farben, die den Grund- und Sekundärfarben einen Akzent verleihen oder einen Kontrast zu ihnen bilden. Sie können alle Farben einer Gruppe miteinander kombinieren. Mit jeder der 33 Farbgruppen können Sie bis zu 501 Farbkombinationen erzeugen.



CACHEMIRE®

Das Cachemire®-Sortiment ist mit großer Sorgfalt von erfahrenen Farbspezialisten zusammengestellt worden. Diese sind ständig bestrebt, neue Nuancen zu entdecken, und sie haben eine Palette mit 120 Farben entwickelt, die Ihnen einen Eindruck von den Möglichkeiten vermitteln, die Sie mit Cachemire® haben. Farben, die Ihrem Raum eine nahezu fühlbare Ausstrahlung verleihen. Die Cachemire®-Farbkarte bietet Ihnen den Spielraum für faszinierende Kombinationen. Durch die Kombination von Farben werden diese noch lebendiger und schaffen mehr Atmosphäre. Wählen Sie Farben aus derselben Farbengruppe? Oder entscheiden Sie sich für eine gewagtere Kombination mit einer oder mehreren Kontrastfarben? Wie Sie sich entscheiden: Sie erzielen stets ein erstaunliches Ergebnis.



Entdecken Sie unsere anderen Produktführer und Produktkatalog

Außen Wände

Dieser Produktführer erläutert unsere verschiedenen Systeme, ihre Glanzgrade, Strukturen und Anwendungsmöglichkeiten. Für weitere technische Informationen empfehlen wir Ihnen unsere Übersichtsbrochüre für Fassadenfarbsysteme oder die Produktdatenblätter.



Holz

Diese Produktführer von Mathys® bietet hervorragenden Schutz und maximale Haltbarkeit für all Ihre Holz-Projekte. Dank der einzigartigen und unverwechselbaren Produkteigenschaften sorgt Mathys® für die Schönheit und den Schutz, den Sie bei Holzschutzmitteln suchen. Für weitere technische Informationen empfehlen wir Ihnen unsere Produktdatenblätter.



Mathys® Rust-Oleum® Produktkatalog

In diesem Katalog sind alle Produkte von Mathys®, Rust-Oleum®, Zinsser® und Timberex® übersichtlich dargestellt, mit jeweils einer kurzen technischen Beschreibung und Eigenschaften des Produkts Mathys® und Rust-Oleum®. Mit diesem Katalog können Sie schnell alle Produkte finden in einer strukturierten Art und Weise.



RUST-OLEUM MATHYS
best solutions in paints & coatings

An **RPM** Company

Rust-Oleum Netherlands B.V.
Postbus 138
4700 AC Roosendaal
Nederland
T: +31 (0) 165 593 636
F: +31 (0) 165 593 600

Rust-Oleum UK Ltd.
Rotterdam House
116 Quayside - Newcastle
NE1 3DY, United Kingdom
T +44 (0)2476 717 329

Rust-Oleum France S.A.S.
11, rue Jules Verne - B.P. 60039
95322 St-Leu-La-Forêt Cedex
France
T: +33 (0) 130 40 00 44
F: +33 (0) 130 40 99 80

N.V. Martin Mathys S.A.
Kolenbergstraat 23
3545 Zelem
België/Belgique
T: +32 (0) 13 460 200
F: +32 (0) 13 460 201